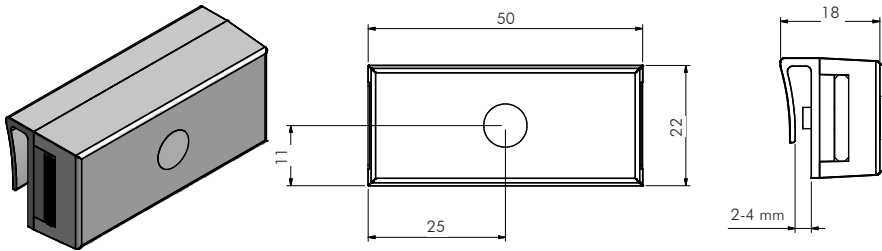


Datenblatt Abschlusshalterungsmodul - Art.Nr. 101100



Abschlusshalterungsmodule haben keine Steckerseite und dienen zum Abschluss einer Modulreihe und können auch an dem Regalfach fixiert werden.

FUNKTION

Breite des Moduls
Anschluss

50 mm
kann nur rechts Module mit Energie und Information versorgen

Befestigung

kann über eine Madenschraube am Regalfach fixiert werden.

AUFBAU

Anbringung
Verbindung

Klemmlasche für 3-4 mm Material
Buchse-Stecker System

TECHNISCHE AUSSTATTUNG

Modullänge pro Regalebene

6m (Brücken-Leuchtmodule), danach weiteres Verbindungsmodul

TECHNISCHE MERKMALE

Modulabmaße
Gehäuse
Sensorreichweite
Spannungsversorgung
Umgebungstemperatur Betrieb
Luftfeuchtigkeit

50mm (B) x 22mm (H) x 19mm (T)
Polycarbonat
keine
9 Volt DC, externes Netzteil
0°C bis 50°C
10% bis 60% rLF

