

# SCHNITTSTELLEN BASISMODUL

## I/O Port & RS232

Der **I/O Port** am Basismodul ermöglicht den Anschluss externer Geräte. Dies gibt Ihnen die Möglichkeit automatisierte Abläufe und R.IZO® miteinander zu verbinden. Hierzu sind an der Sub-D 25pol Buchse Pins bereit gestellt, welche standardmäßig mit Funktionen belegt sind.

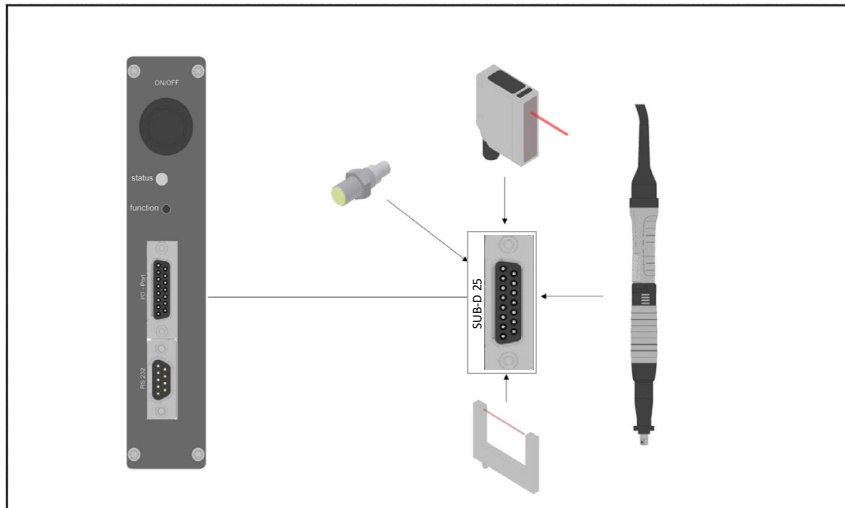


Abb. 33.1: I/O PORT

Die **RS-232** Schnittstelle dient der Dateneingabe und kann auf zwei verschiedene Arten betrieben werden:

- RS-232 kompatibler Scanner (Standardmodus) oder kabelgebundener serieller Verbindung
- Ansteuerung über einen PC / SPS (Remote Access) mit kabelgebundener serieller Verbindung

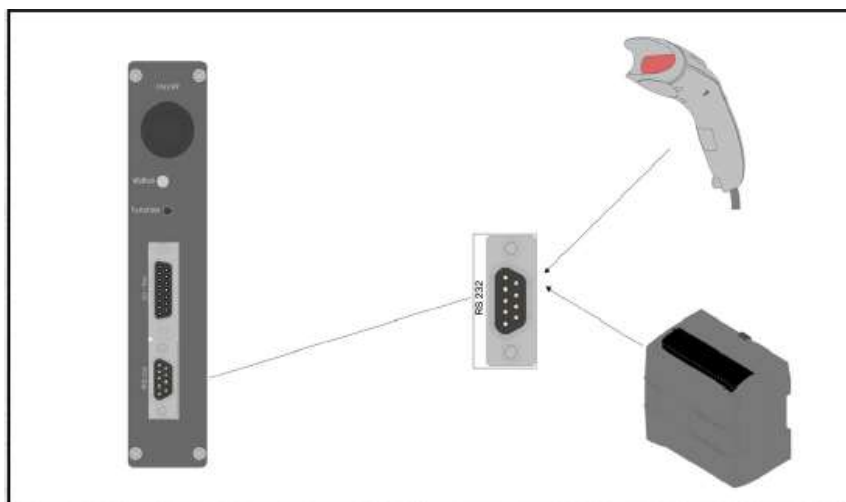


Abb. 33.2: RS232